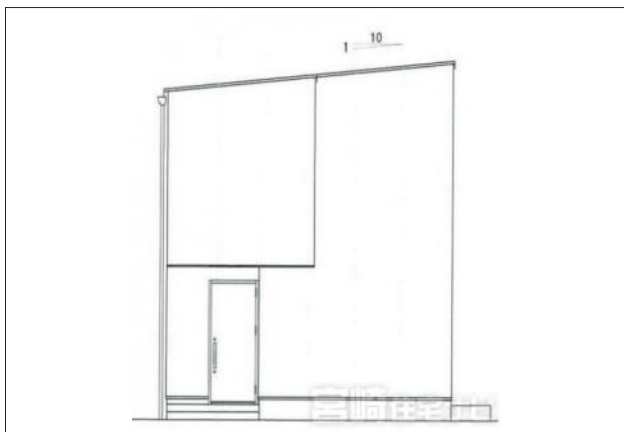


宮崎住宅ナビ

島之内

3SLDK 2,880万円

写真



間取り図



写真

補助金を、
80万円
受取れます。
子育てエコホーム対象物件
※支援金の予算が上限に達し次第予告なしに終了します。

物件の地図



物件種目	新築住宅		
物件No.	12000010762		
所在地	宮崎県宮崎市島之内		
価格	2,880万円	月々支払例	62,559円

土地面積	152.12㎡(46.02坪)	建物面積	99.77㎡(30.18坪)
構造	木造	階数	地上2階
間取り	3SLDK	築年月	2025年1月
小学校区	住吉小学校(1,600m)	中学校区	住吉中学校(1,100m)

建ぺい率	60%	容積率	100%
都市計画	市街化区域	用途地域	第一種低層住居専用
地目	宅地	現況	建築中

交通	ニュータウン住吉南バス停まで徒歩3分
接道状況	
設備	駐車場2台以上
周辺環境	
セールスポイント	
備考	

この物件の詳細情報は・・・https://www.miyazaki-jutaku.com/search/details_n2136.html

1 当社紹介の地方銀行ローン(固定金利1.1%、35年返済、融資限度額1億円)の場合、
経済情勢等により内容が変更となる場合がございます。
2 お借入れ条件によっては支払金額が変更になる可能性があります。
3 状況によっては契約済、または価格に変動が生じる場合がございます。

大興不動産 本店住宅営業課 TEL:0985-22-7777 FAX:0985-27-9113