

# 宮崎住宅ナビ

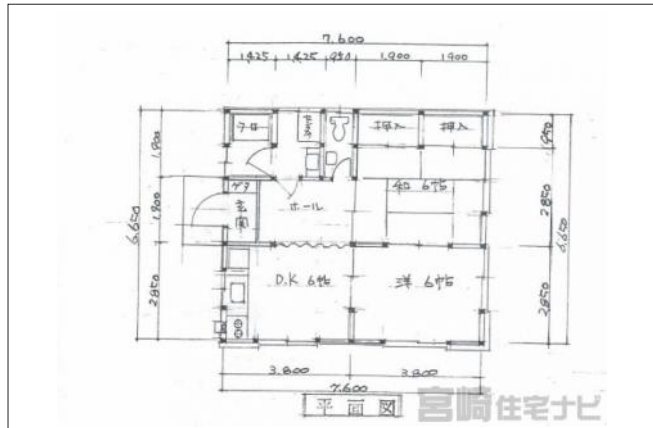
## 上町

## 2,700万円

写真



間取り図



写真



物件の地図



物件種目	土地		
物件No.	31000002031		
所在地	宮崎県東臼杵郡門川町上町		
価格	2,700万円	月々支払例	※1

土地面積	1,059.12㎡(320.38坪)	坪単価	84,275円
小学校区	(1,252m)	中学校区	(1,796m)

建ぺい率	60%	容積率	200%
都市計画	市街化区域	用途地域	第二種住居
地目	畑	現況	上物有

交通	J R 日豊本線門川駅
接道状況	北側 幅員6m 公道に接道、西側 幅員12m 公道に接道
設備	
周辺環境	コンビニまで519m、スーパーまで1803m
セールスポイント	築25年の中古住宅(2LDK)付きです。敷地全体は約320坪です。農地転用届けが必要です。
備考	

この物件の詳細情報は・・・[https://www.miyazaki-jutaku.com/search/details\\_17545.html](https://www.miyazaki-jutaku.com/search/details_17545.html)

1 当社紹介の地方銀行ローン(固定金利1.1%、35年返済、融資限度額1億円)の場合、経済情勢等により内容が変更となる場合がございます。  
2 お借り入れ条件によっては支払金額が変更になる可能性があります。  
3 状況によっては契約済、または価格に変動が生じる場合がございます。

# 大興不動産 日向 TEL:0982-52-1500 FAX:0982-52-7262