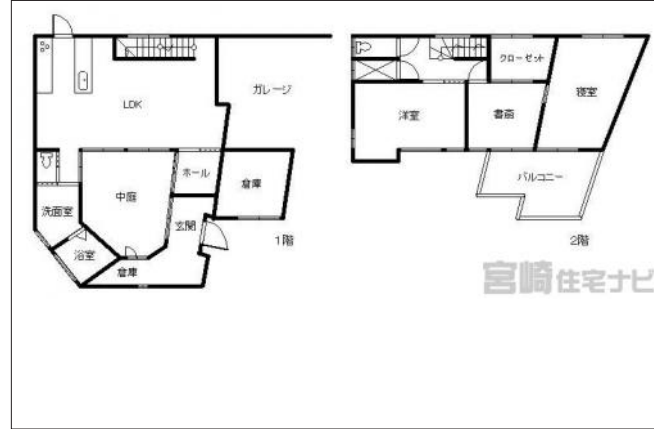


写真



間取り図



写真



物件の地図



築年数を感じさせないデザイン性のある造りの物件です!バイクを家の中にしまっておけるガレージや日当たり良好の中庭でのバーベキュー、家族団楽で楽しめるリビングとカウンターキッチン、とてもスタイリッシュな物件となっております。5kwの太陽光設置しており毎月の売電利益が約15,000円以上あります。赤江小学校まで約1,500m、赤江東中学校まで約1,500m、フーデリーまで約1,500m

物件種目	中古一戸建て		
物件No.	12000003188		
所在地	宮崎県宮崎市恒久		
価格	2,900万円	月々支払例	83,222円 <small>※1</small>

土地面積	公簿 165.30m ² (50.00坪)	建物面積	161.93m ² (48.98坪)
構造	木造	階数	地上2階
間取り	3SLDK	築年月	2006年9月(築11年11ヶ月)
小学校区	赤江小学校(1,500m)	中学校区	赤江東中学校(1,500m)

建ぺい率	60%	容積率	200%
都市計画	市街化区域	用途地域	第二種住居
地目	宅地	現況	入居中

交通	姥ヶ島バス停まで徒歩2分
接道状況	東側：幅員6m 公道に16m接面
設備	駐車場2台以上
周辺環境	
セールスポイント	交通量も少なく屋根つきの車庫や大型のバイクも楽に収納できるガレージが建物内にあります。48坪以上ある建物は一つ一つの部屋がゆったり大きめに作られており、趣味や子供部屋など好きなように使用して頂けます。
備考	
この物件の詳細情報は・・・ http://www.miyazaki-jutaku.com/search/details_u3426.html	

1 全額借入、35年返済、10年固定金利1.1%の場合
2 状況によっては契約済、または価格に変動が生じる場合がございますので、あらかじめご了承くださいませ。